

Apresentação

Dois mil e cinco foi um ano muito significativo para a Bandeprev. Neste, a entidade completou 35 anos de existência e mostrou porque se mantém viva e forte, fechando o exercício com avanços em todos os setores e totalmente adequada às normas do sistema. Acompanhe os nossos resultados neste informativo extraordinário, que corresponde ao *Relatório de Atividades 2005*. Este documento visa, além de cumprir com as obrigações legais, demonstrar, de modo esclarecedor, nossas informações financeiras, previdenciais e administrativas referentes ao exercício em questão, sintetizadas em textos, tabelas e gráficos. Cientes de que nos fortalecemos constantemente com a confiança e o apoio de todos que fazem a Bandeprev, registramos nossos agradecimentos ao Patrocinador, *Banco Real ABN AMRO/Bandeprev*; ao *Conselho Deliberativo*; *Conselho Fiscal*; entidades representativas; nossos funcionários; participantes e assistidos.

Evandro Couceiro Costa Júnior
Diretor Superintendente
e Diretor Financeiro

Maurício de Souza Luna
Diretor de Seguridade

Antonio José Ferreira Filho
Diretor Administrativo

Aspectos Econômicos e Financeiros

Em 2005, a Bandeprev apresentou um crescimento patrimonial de 7,97%, com relação ao ano passado. Mudou de um total de ativos de R\$ 911,783 milhões, conquistado em dezembro de 2004, para R\$ 984,416 milhões, no final de 2005.

Para isso, a entidade, mais uma vez, procurou direcionar os recursos para aplicações com taxas de juros atraentes, mantendo permanente acompanhamento do mercado e rigoroso controle dos capitais investidos, considerando a relação entre o risco e o retorno destes.

Pode-se dizer que, novamente, essa estratégia foi bem-sucedida, já que a Bandeprev registrou uma rentabilidade total de 14,67%, superando a meta atuarial, que foi de 11,35%. E conseguiu este feito, mesmo passando por situações atípicas, como o pouco retorno do IGP-DI (*Índice Geral de Preços – Disponibilidade Interna*), que corrige mais de 40% do patrimônio da instituição e fechou 2005 com 1,22%.

A parcela dos recursos da Bandeprev vinculada ao IGP-DI se refere aos títulos securitizados que serviram, na época da Privatização, para capitalizar e cobrir o passivo a descoberto da entidade.

A seguir, quadros com a rentabilidade deste exercício, por planos e consolidada; a estrutura da carteira de investimentos; e a rentabilidade consolidada da Bandeprev desde 1998, demonstrando sua consistência frente à meta atuarial.

Rentabilidade das Reservas Técnicas em %

Rentabilidade Consolidada	14,67
Meta Atuarial	11,35
Plano Básico	14,59
Plano Especial 1	19,44
Plano Especial 2	19,44

Estrutura da Carteira de Investimentos em R\$ mil

Discriminação	2004	2005
Fundo de Renda Fixa*	367.707	502.764
Fundo de Renda Variável	5.850	1
Títulos Públicos	522.484	461.394
Imóveis	7.530	8.383
Empréstimos	8.212	11.874
Total	911.783	984.416

* R\$ 79,958 milhões estão relacionados à aplicação em um Fundo de Renda Variável através de um FIQ exclusivo da Bandeprev (FIQ OLINDA), que é definido segundo a classificação Anbid como um fundo Multimercado com Renda Variável.

Rentabilidade das Reservas Técnicas desde 1998 em %

Ano	Bandeprev	Meta Atuarial	Varição s/ meta
1998	12,24	8,64	141,67
1999	24,92	14,94	166,80
2000	14,92	11,59	128,73
2001	16,66	16,00	104,13
2002	31,54	21,61	145,95
2003	20,34	17,00	119,65
2004	18,35	12,50	146,80
2005	14,67	11,35	129,25
Acumulado	303,82	188,10	161,52

Aspectos Atuariais

A empresa que, anualmente, analisa a saúde financeira da Bandeprev e a capacidade de cumprirmos com nossos compromissos, a *Mercer Human Resource Consulting* realizou a avaliação atuarial com base em 31.12.2005. Assim, apurou um montante de R\$ 752,547 milhões, de provisão matemática. Essa quantia diz respeito ao valor presente líquido dos benefícios previdenciais futuros a que têm direito receber os aposentados e pensionistas, ou seja, os compromissos da entidade.

A Mercer constatou, no fechamento do exercício de 2005, um superávit total dos planos da Bandeprev equivalente a R\$ 181,386 milhões, o qual foi superior em 22,74% ao computado em 2004, que atingiu R\$ 148,776 milhões. Segundo a consultoria, tal desempenho financeiro da entidade possibilita à mesma honrar, com tranquilidade, todos os seus compromissos.

Vale ressaltar também que foi comprovado um novo crescimento no fundo administrativo, cuja manutenção tem o objetivo de cobrir parte das despesas administrativas da Bandeprev. Confrontando com 2004, ele aumentou em 12,36%, saindo de um montante de R\$ 26,582 milhões, para R\$ 29,867 milhões.



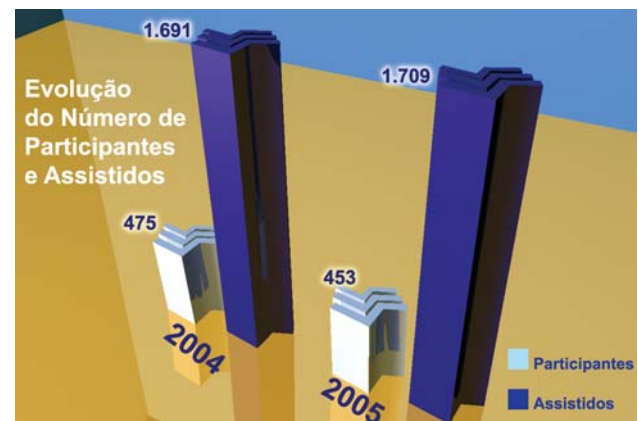
Aspectos Previdenciais

1- Quadro de Participantes e Assistidos

No término de 2005, o quadro da Bandeprev estava composto por um total de 2.162 inscritos, sendo 1.709 assistidos, incluindo auxílio-doença e pensão; e 453 participantes (pessoas na ativa).

Mesmo havendo redução do número de participantes, não constitui motivo de preocupação, pois as reservas técnicas acumuladas são suficientes para garantir o pagamento dos benefícios previstos nos regulamentos da Bandeprev, independentemente do ingresso de novos participantes.

Ao lado, apresentamos o comparativo entre o número de participantes e assistidos existentes no final dos dois últimos anos.

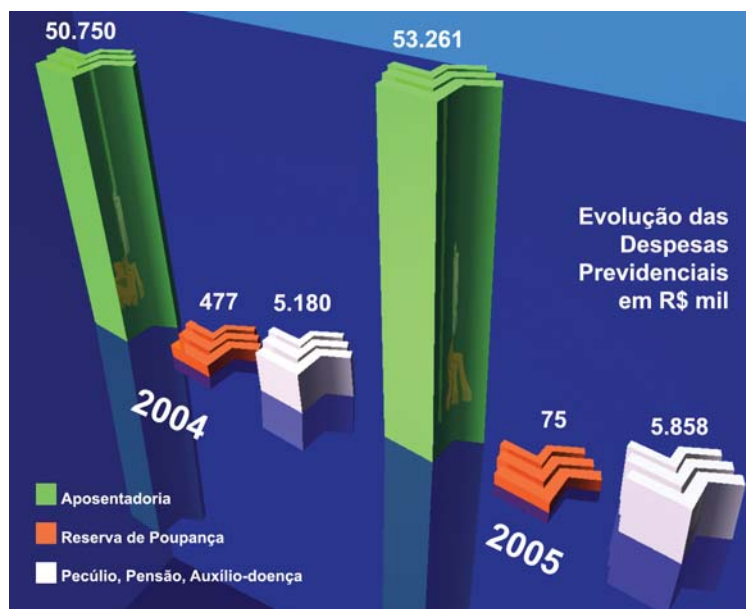
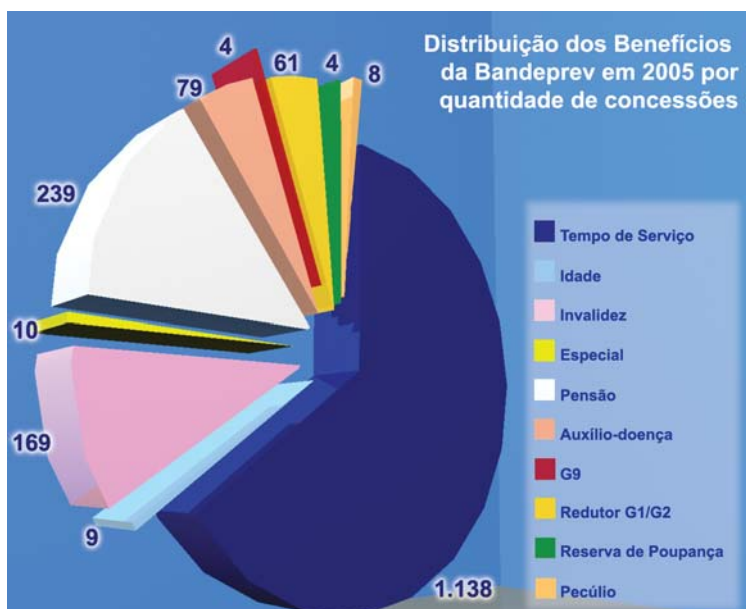


2- Despesas Previdenciais

No exercício de 2005, um total de R\$ 59,193 milhões foram pagos pela Bandeprev, como forma de benefícios. Lembramos que as suplementações de aposentadoria e de pensão sofrem reajustes com base na variação do INPC (*Índice Nacional de Preços ao Consumidor*), como prevê o regulamento da Bandeprev, nas épocas de aumento do salário mínimo.

Veja, a seguir, a evolução das despesas previdenciais nos últimos dois anos, comparando quantidade de benefícios concedidos e as somas dos valores de cada, mencionadas em R\$ mil.

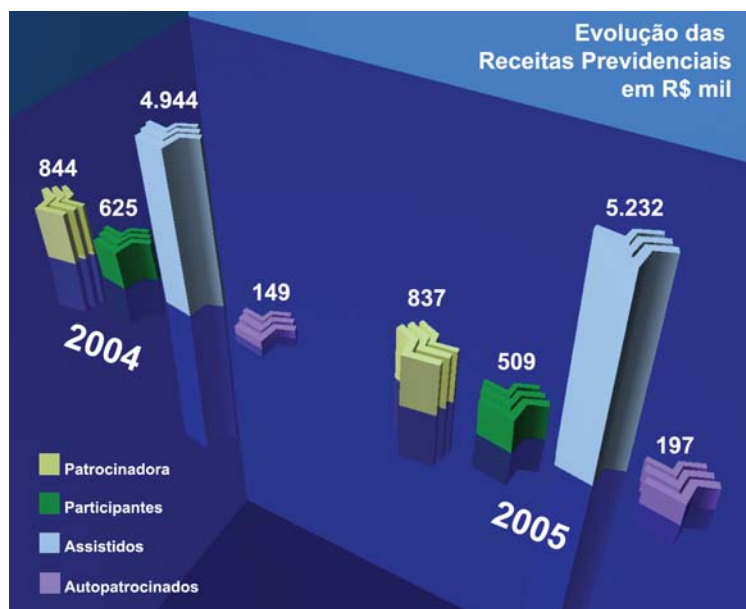
Benefícios	2004		2005	
	Quantidade	Valor	Quantidade	Valor
Renda Continuada				
Tempo de Serviço	1.123	45.454	1.138	47.896
Idade	9	213	9	208
Invalidez	158	2.986	169	3.335
Especial	10	265	10	268
Pensão	235	4.049	239	4.517
Auxílio-doença	79	1.087	79	1.241
G9	05	337	04	266
Redutor G1/G2	72	1.495	61	1.287
Total	1.691	55.886	1.709	59.018
Pagamento Único				
Reserva de Poupança	25	477	04	75
Pecúlio	04	44	08	100
Total	29	521	12	175
Total Geral	1.720	56.407	1.721	59.193



3- Receitas Previdenciais

As receitas previdenciais concluíram 2005 alcançando um total de R\$ 6,775 milhões, ampliando em 3,25% o verificado no ano de 2004. O quadro e o gráfico seguintes detalham essa evolução e a composição das receitas nos dois últimos exercícios.

Receitas Previdenciais em R\$ mil		
	2004	2005
Contribuição		
Patrocinadora	844	837
Inscritos		
Participantes (na ativa)	625	509
Assistidos	4.944	5.232
Autopatrocinados	149	197
Total	6.562	6.775



Aspectos Administrativos



1. 35 Anos da Bandeprev

No dia 23 de janeiro de 2005, a Bandeprev chegou aos seus 35 anos de existência. A importante data foi comemorada ao longo do ano, com homenagens e eventos. A instituição iniciou as festividades, no dia 01 de fevereiro, reunindo toda a **geração de diretores** (antigos e atuais) que, naquele instante, permaneciam como participantes e/ou assistidos da mesma. A todos, foi dedicado um momento solene, com a entrega de uma placa comemorativa, para cada. A homenagem também foi extensiva a todos os inscritos na entidade, os quais foram representados pela primeira mulher da lista de atuais assistidos, conferida naquela data, Celisete de Almeida.

As comemorações dos 35 anos da Bandeprev tiveram continuidade com a realização dos *Encontros Regionais de Participantes*, os quais apresentaram o aniversário da entidade como tema.

2. Iniciativa de Valorização dos Participantes e Assistidos

Sempre tendo em vista estreitar nossos laços com os Bandeprevianos e apresentar os resultados e projetos da entidade, de forma transparente, promovemos, pelos quinto ano consecutivo, os *Encontros Regionais de Participantes*. A versão ocorrida em 2005 contemplou 5 (cinco) grupos, no Recife; 1 (um), em Garanhuns, e 1 (um), em Carpina. No Interior, os eventos contaram com a presença de pessoas provenientes de diversas cidades.

Outra iniciativa de valorização dos participantes e assistidos que foi mantida no ano de 2005 foram os cursos e oficinas voltados a estes. No total, a Bandeprev entregou 155 certificados referentes às capacitações.

Dentre as modalidades abordadas, podemos citar *Informática, Dança de Salão, Inglês, Massoterapia e Pintura em Tela*. Todas ensinadas na sede da entidade, no Recife, sendo que esta última também teve uma turma em Garanhuns.



3. Cumprimento da Legislação

Atendendo a *Resolução MPS/CGPC Nº 13*, a Bandeprev adaptou toda a sua estrutura e implementou práticas de governança e controles instituídos pela legislação, aprimorando seus serviços em todas as áreas. Para isso, desenvolveu políticas de Recursos Humanos, de Informática etc. e criou uma série de ferramentas, tais como:

- *Plano de Ação e Cronograma* de implementação das regras;
- *Código de Ética*;
- *Sistemas de Plano de Contingência e Backups*;
- *Relatório de Acompanhamento das Provisões Matemáticas* etc.

4. Aperfeiçoamento Profissional

Mais uma vez, a Bandeprev ampliou o programa de desenvolvimento de seu pessoal, estimulando a formação acadêmica, já que participa dos custos dos cursos de graduação, pós-graduação e de idiomas. Além de continuar incentivando o aperfeiçoamento profissional, por meio de seminários e treinamentos, que, muitas vezes, a Bandeprev traz do Sul do país para a sua sede, no Recife. A entidade oferece suas instalações e todo o apoio logístico para os eventos promovidos por associações nacionais, como Abrapp e Ancep. Assim, não só mantém atualizados seus técnicos, gestores e conselheiros, como também contribui para capacitar profissionais de fundos de pensão provindos de todo o Brasil. Em 2005, foram realizados, pelo menos, 05 (cinco) desses encontros. Confira a lista.



Janeiro-2005:

- *Seminário Contabilidade para Conselheiros e Dirigentes - Enfoque no Parecer do Balanço* (realização: ABRAPP/ICSS)

Março-2005:

- *Seminário Resolução MPS/CGPC Nº 13 - Controles Internos* (realização: ABN Amro Asset Management/RiskOffice/ABRAPP)

ABN Amro Asset Management/RiskOffice/ABRAPP

Maio-2005:

- *Obrigações Tributárias das EFPC's, Registro e Controle das Operações Administrativas no Contexto de Multiplanos* (realização: ANCEP)

Junho-2005:

- *Relatório de Controles Internos e Manifestação do Conselho Fiscal - Enfoque no Artigo 19 da Resolução MPS/CGPC Nº 13* (realização: ABRAPP)

Dezembro-2005:

- *Procedimentos para Encerramento do Exercício 2005 e Para Elaboração do Orçamento Geral 2006 das EFPC's* (realização: ANCEP)

5. Recondução da Diretoria Executiva

A diretoria do Bandepe indicou e o *Conselho Deliberativo* da Bandeprev homologou a recondução do superintendente Evandro Couceiro, e do diretor de Segurança, Maurício Luna, para mais um mandato na entidade. As indicações ocorreram no dia 14 de novembro de 2005 e a gestão destes renovou-se por mais quatro anos, contando a partir do dia 18 de dezembro de 2005.

O diretor administrativo, Antonio Ferreira, finalizará sua gestão em 03 de abril de 2007, quando haverá nova eleição e os participantes poderão, mais uma vez, optar por um representante para o mencionado cargo.